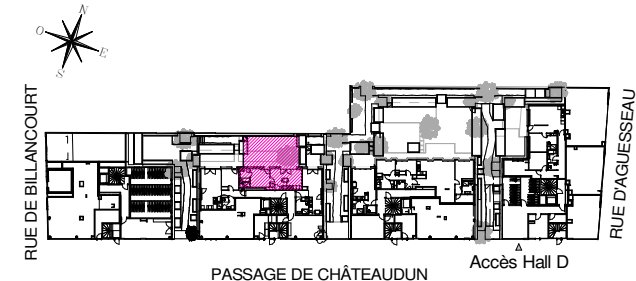


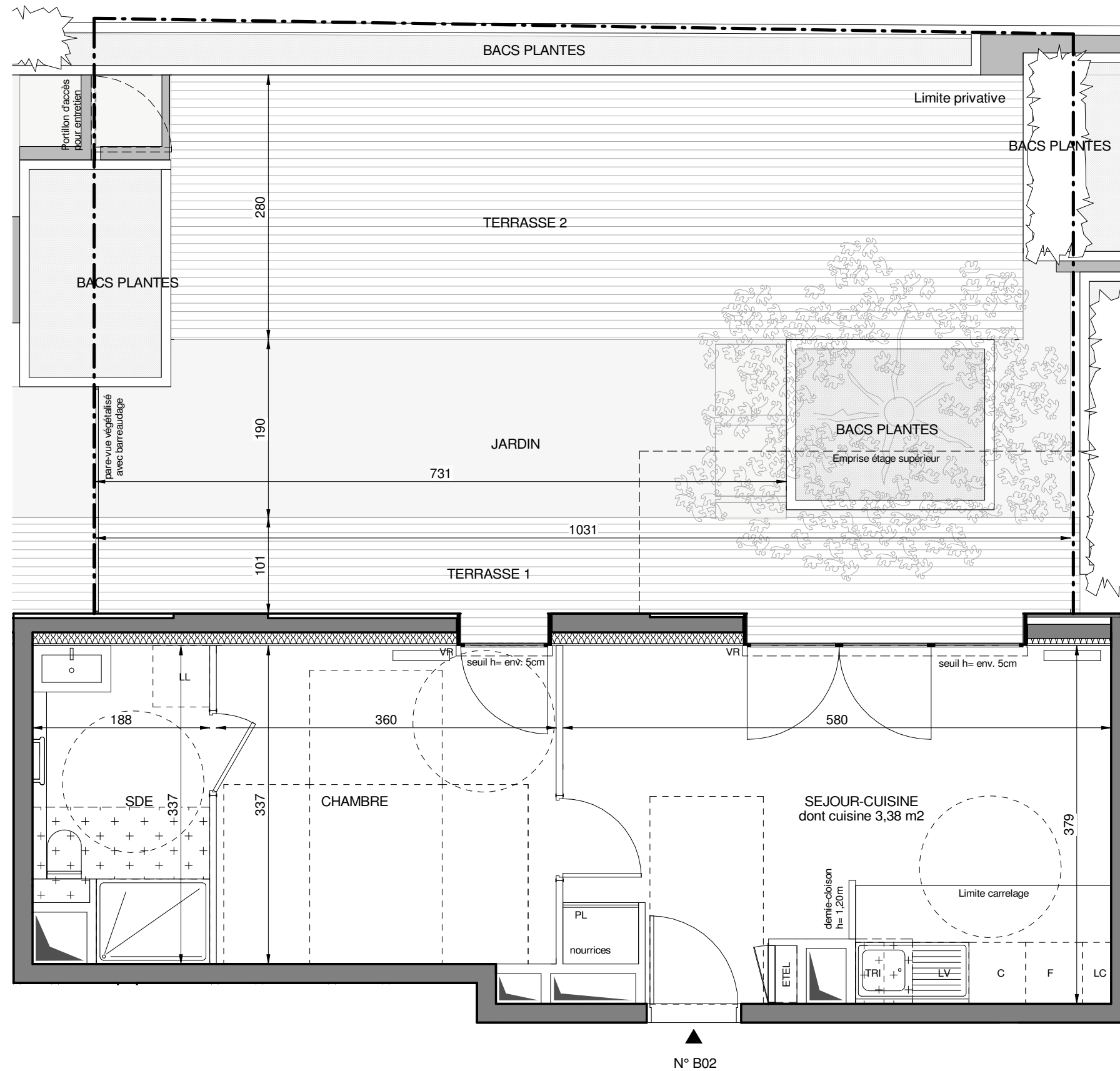
# PASSAGE DE CHÂTEAUDUN

PASSAGE DE CHÂTEAUDUN  
92100 - BOULOGNE-BILLANCOURT



## HALL B APPARTEMENT DE 2 PIECES n° B02 au RDC

SEJOUR/CUISINE	20.90 m <sup>2</sup>
CHAMBRE	13.57 m <sup>2</sup>
SALLE D'EAU	6.39 m <sup>2</sup>
<b>SURFACE TOTALE HABITABLE</b>	<b>40.86 m<sup>2</sup></b>
TERRASSE 1	10.48 m <sup>2</sup>
TERRASSE 2	25.99 m <sup>2</sup>
JARDIN	15.32 m <sup>2</sup>
BACS PLANTES	8.86 m <sup>2</sup>
<b>SURFACE TOTALE HABITABLE ET ANNEXE</b>	<b>101.51 m<sup>2</sup></b>

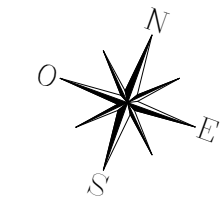


N° B02

Conformément à la réglementation, ce plan est

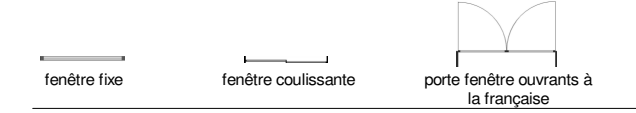


Nota : Les surfaces des placards sont comprises dans celles des pièces où ils se situent. Des modifications sont susceptibles d'être apportées à ce plan en fonction des nécessités techniques et réglementaires de la réalisation, tant en ce qui concerne les dimensions libres que l'équipement. Les soffites, faux-plafonds, retombées, gaines techniques, canalisations, trappes de visite, descentes d'eaux pluviales, équipements électriques, ne sont pas systématiquement représentés ou le sont à titre indicatif. Les dimensions et les implantations des appareils de chauffage, lorsqu'ils sont représentés, sont indicatifs et seront soumis à la conformité de l'étude thermique. La forme des jardins (pente, talus...) n'est pas toujours représentée ou l'est à titre indicatif. La végétation éventuellement représentée n'est pas contractuelle.



### LEGENDE

AV	allège vitrée		sèche serviette
BSO	volet brise-soleil		radiateur
GC	garde-corps	F	réfrigérateur
	soffite/faux-plafond	LV	lave vaisselle
ETEL	gaine techn. élec. du logt	LL	lave linge
PL	placard	C	cuisson
- - -	retombée de poutre	TRI	tri sélectif
LC	linéaire complémentaire	VR	volets roulants



Indice 1 17 Octobre 2022

Echelle 0 50 100 200cm

